



Mai 2022

* **BALAYAGE DES CANIVEAUX** : vendredi 6 mai 2022

DIMANCHE 8 MAI 2022

32ème TRANS-VAL DE SENSÉE

RANDONNÉES A PIED, A VÉLO,
A VÉLO ELECTRIQUE OU A VTT

Différents parcours proposés - départs libres à partir de 7H30

Accueil au Foyer Rural Café et viennoiseries

Inscriptions Marcheurs 2,50 € / Cyclos 3 € : sandwich, boisson au retour
(gratuit pour les enfants de l'école)

REPAS SUR RESERVATION AU 03.27.89.53.64 avant le lundi 2 mai 2022



LES COPAINS
D'HAMEL

* **CÉRÉMONIE DU SOUVENIR** : dimanche 8 mai A
18H00

Commémoration de la fin de la seconde guerre mondiale
Rendez-vous au Monument aux morts.



N'oubliez pas de pavoiser vos habitations !!!

* **RANDONNÉE PÉDESTRE avec l'Association Douai Marche** :

Jeudi 19 mai Départ à 9h00

Venez goûter aux bienfaits de la marche et apprécier les charmes parfois méconnus de votre région.

SPECTACLE

FETE DES MERES



INVITATION
SAMEDI 28 MAI 2022



Samedi 28 MAI 2022



JEAN-François DAVID
Cie Les'Arts Spectacles

Buvette et Pâtisseries

Spectacle organisé pour la Fête des Mères

Par la mairie d'HAMEL à 15h45 au Foyer Rural

Entrée gratuite

I.P.N.S.

À partir de 15 h 45
au foyer rural

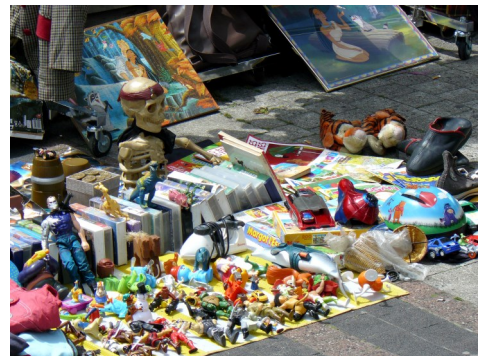
Entrée Gratuite

Spectacle organisé par

BROCANTE

samedi 2 juillet 2022
de 14 h 00 à 19 h 00

(Dans la rue GEORGES MARQUET)



Modalités d'inscription: Par module de 4 mètres (4 €).

- Prioritairement, pour les habitants de cette rue (devant chez eux) inscriptions entre le 20 mai et le 31 mai.
- Pour les habitants d'Hamel, possibilité de choisir leur emplacement entre le 1er juin et le 15 juin
- Après le 15 juin, les inscriptions seront libres.

Foyer Rural ouvert pendant la brocante
Restauration et Buvette – Animation

Pour s'inscrire :

En mairie, présenter une pièce d'identité et la carte grise du véhicule servant à l'étalage.

* **ZUMBA - Vendredi 3 juin 2022**

L'Association Fitness Hamel organise une soirée Zumba + Barbecue
Parking du Foyer Rural.



Venez-vous amuser en famille et entre amis.

Tarif : 5 € comprenant 1 heure de cours de Zumba (de 19h30 à 20h30),
sandwich et soft.

Pour les moins courageux, le barbecue sera ouvert à tous à partir de 19h30.

Les enfants restent sous la responsabilité des parents.

Pour faciliter l'organisation, inscription jusqu'au 27 mai 2022 auprès de :

Laetitia MENCACCI au : 06.46.40.51.47

* **ELECTIONS LEGISLATIVES dimanche 12 et 19 juin 2022 de 8h à 18h**

* **DUCASSE d'Hamel du 18 au 20 juin 2022**

* **COURSE CYCLISTE dimanche 26 juin 2022**

REPAS CHAMPETRE jeudi 14 juillet 2022

Organisé par l'ESMH

A 12h00 sur le parking du Foyer Rural - En famille, entre amis, venez nombreux !!!

Farandole de salades composées / Fromage / café / glace / 1 boisson gratuite

12 € adulte - 6 € pour les enfants de moins de 13 ans.

Toutes les personnes de plus de 65 ans habitant la commune et inscrites sur listes
électorales sont invitées gracieusement par la commune ainsi que leur conjoint (e),
mais doivent confirmer leur présence en retournant le coupon ci-dessous
obligatoirement.

Coupon ci-dessous à retourner (avec le paiement)
auprès de Patricia MENCACCI au 07.86.75.24.89
ou en Mairie **avant le 17 JUIN 2022**



M. et Mme

Adresse :

Tél. :

Souhaite(nt) s'inscrire au repas champêtre du 14 juillet 2022

Nombre de repas adultes : x 12 € =



LE CAMION BLEU DU DOUAISIS

France SERVICES

Pour vous aider dans toutes vos démarches

Le camion bleu va à la rencontre des habitants du Douaisis pour vous proposer un service public de proximité et vous accompagner pour de nombreuses formalités à accomplir (pôle emploi, CAF, CPAM, CARSAT, etc.)

Permanence à CANTIN 46 rue de Cambrai le 3ème lundi des mois de mai et juin
De 9h30 à 12h30 et de 13h30 à 16h00

Vous pouvez retrouver le calendrier des permanences sur le lien suivant :
[lenord.fr/franceservices-camionbleu.](http://lenord.fr/franceservices-camionbleu)



PANNEAUPOCKET
« Ma commune dans la poche »

Information en direct sur votre téléphone ou votre tablette

Téléchargez l'application gratuite « Panneau Pocket »

Accédez à « Hamel »

Informations importantes diffusées en temps réel